

Elaborat zaščite pred hrupom

LOČILNE STENE

Stavba: **Rekonstrukcija in sprememba namembnosti dela stanovanjske enote v javno pralnico perila**

CC-Si: **11220 - Tri- in večstanovanjske stavbe** Tabela: **4**

IZRAČUN ZVOČNE IZOLATIVNOSTI ELEMENTA

Št. Opis ločilne konstrukcije:

2 Zid proti prostoru pralnice

Vrsta ločilne konstrukcije:

Stena med stanovanjem in poslovnim ali trgovskim delom stavbe

Volumen sprejemnega prostora: 33 m³

LOČILNI ELEMENT

Konstrukcija:	Št. k.	Rw [dB]	m' [kg/m2]	A [m2]	ΔR [dB]	
I. Armirani beton 2300, 20 cm	37	59,1	460	3,6	2,5	
Ojačitev/oslabitev na vsaki strani stene:						
1. Fasada EPS deb. 12-20 cm, z zaključnim slojem	12	4,00	10,00	d [m]	2,5	
2. Omet deb. 2cm, 1800 kg/m2	10	0,00	36,00			
Izračun izolativnosti:		59,1	+	2,5	=	Rw [dB] 61,5

1. STRANSKI ELEMENT

Konstrukcija:	Št. k.	Rw [dB]	m' [kg/m2]	A [m2]	L [m]
II. Ytong ZB 20, 400 kg/m3	62	38,0	83	4,5	
Ojačitev/oslabitev na vsaki strani ločilne konstrukcije:					
3. Ytong omet Innenputz	11	0	14,7	d [m]	
4. Ytong omet Innenputz	11	0	14,7		

Tip spoja z ločilnim elementom:

S1. Kotni spoj

Št. s. 7

1

2

Ločilni element:

Št. el. 2

Stranski el. F: 1

Stranski el. f:

# Elaborat zaščite pred hrupom

## LOČILNE STENE

Stavba: **Rekonstrukcija in sprememba namembnosti dela stanovanjske enote v javno pralnico perila**

CC-Si: **11220 - Tri- in večstanovanjske stavbe**

Tabela: **4**

### IZRAČUN ZVOČNE IZOLATIVNOSTI ELEMENTA

Št. Opis ločilne konstrukcije:

**2** **Zid proti prostoru pralnice**

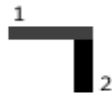
Vrsta ločilne konstrukcije:

Stena med stanovanjem in poslovnim ali trgovskim delom stavbe

#### 2. STRANSKI ELEMENT

Konstrukcija:	Št. k.	R <sub>w</sub> [dB]	m' [kg/m <sup>2</sup> ]	A [m <sup>2</sup> ]	L [m]
III Ytong ZB 20, 400 kg/m <sup>3</sup>	<b>62</b>	<b>38,0</b>	<b>83</b>	<b>1,8</b>	
Ojačitev/oslabitev na vsaki strani ločilne konstrukcije:	s' [MN/m <sup>3</sup> ]	m' [kg/m <sup>2</sup> ]	d [m]	ΔR [dB]	
5. Ytong omet Innenputz	<b>11</b>	0	14,7		
6. Ytong omet Innenputz	<b>11</b>	0	14,7		

Tip spoja z ločilnim elementom: Št. s.  
S2. Kotni spoj **7**



Št. el.  
Ločilni element: **1**  
Stranski el. F: **2**  
Stranski el. f:

#### 3. STRANSKI ELEMENT

Konstrukcija:	Št. k.	R <sub>w</sub> [dB]	m' [kg/m <sup>2</sup> ]	A [m <sup>2</sup> ]	L [m]
IV.					
Ojačitev/oslabitev na vsaki strani ločilne konstrukcije:	s' [MN/m <sup>3</sup> ]	m' [kg/m <sup>2</sup> ]	d [m]	ΔR [dB]	
7.					
8.					

Tip spoja z ločilnim elementom: Št. s.  
S3.

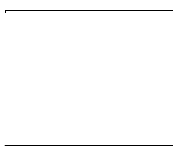


Št. el.  
Ločilni element:  
Stranski el. F:  
Stranski el. f:

#### 4. STRANSKI ELEMENT

Konstrukcija:	Št. k.	R <sub>w</sub> [dB]	m' [kg/m <sup>2</sup> ]	A [m <sup>2</sup> ]	L [m]
V.					
Ojačitev/oslabitev na vsaki strani ločilne konstrukcije:	s' [MN/m <sup>3</sup> ]	m' [kg/m <sup>2</sup> ]	d [m]	ΔR [dB]	
9.					
10.					

Tip spoja z ločilnim elementom: Št. s.  
S4.



Št. el.  
Ločilni element:  
Stranski el. F:  
Stranski el. f:

**R'<sub>w</sub> DnT,w**  
 Zahtevana izolirnost [dB]: **55,0**  
 Izračunana izolirnost [dB]: **61,5** **66,4**

# Elaborat zaščite pred hrupom

## LOČILNE STENE

Stavba: **Rekonstrukcija in sprememba namembnosti dela stanovanjske enote v javno pralnico perila**

CC-Si: **11220 - Tri- in večstanovanjske stavbe**

Tabela: **4**

IZRAČUN ZVOČNE IZOLATIVNOSTI ELEMENTA	
Št.	Opis ločilne konstrukcije:
<b>2</b>	<b>Zid proti prostoru pralnice</b>
Vrsta ločilne konstrukcije:	
Stena med stanovanjem in poslovnim ali trgovskim delom stavbe ▼	
USTREZNOST ZAŠČITE: <b>DA</b> <input type="checkbox"/>	
Licenca za uporabo pripomočka Hrup'13: REGION d.o.o., Cesta prvih borcev 11, 8250 Brežice	